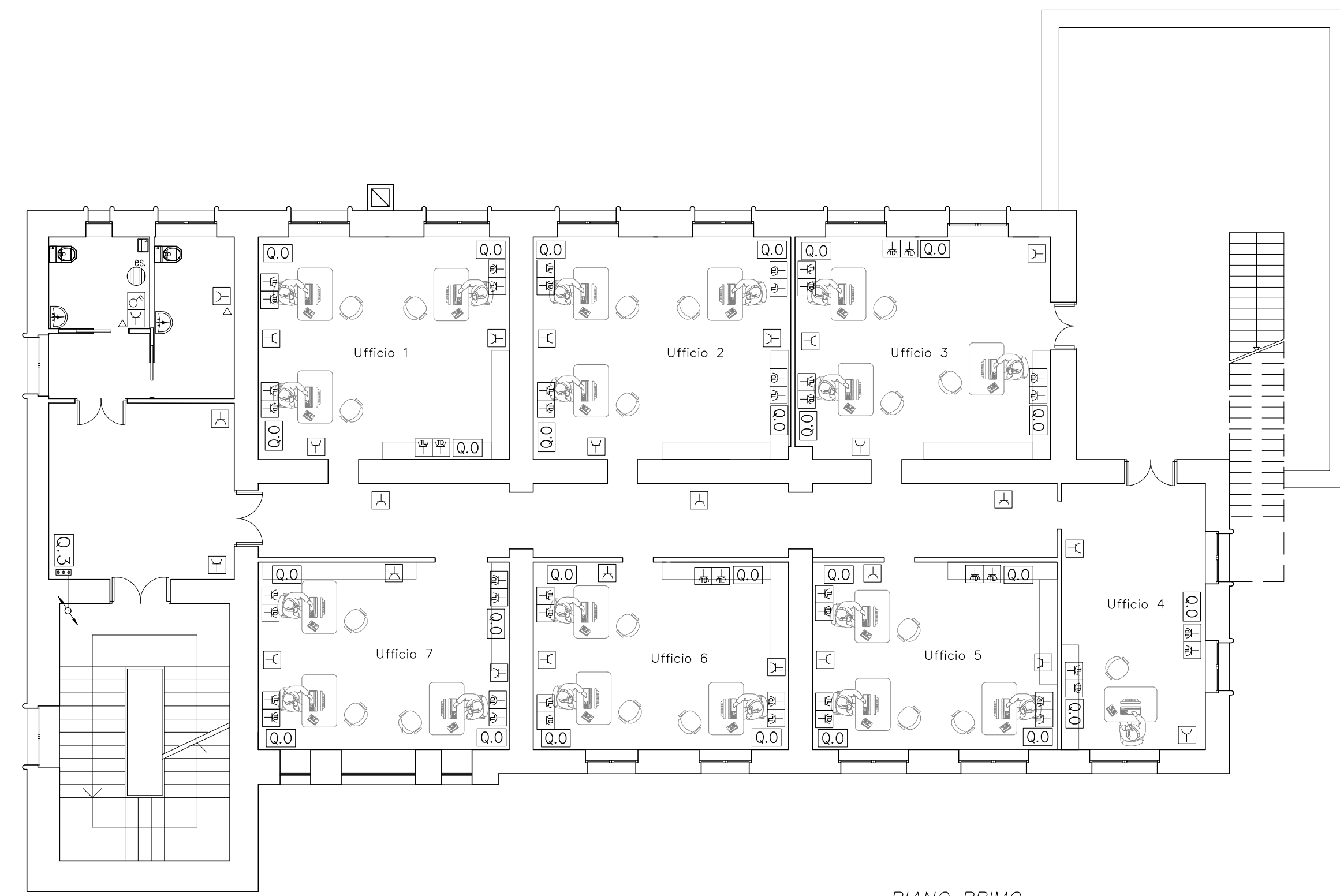
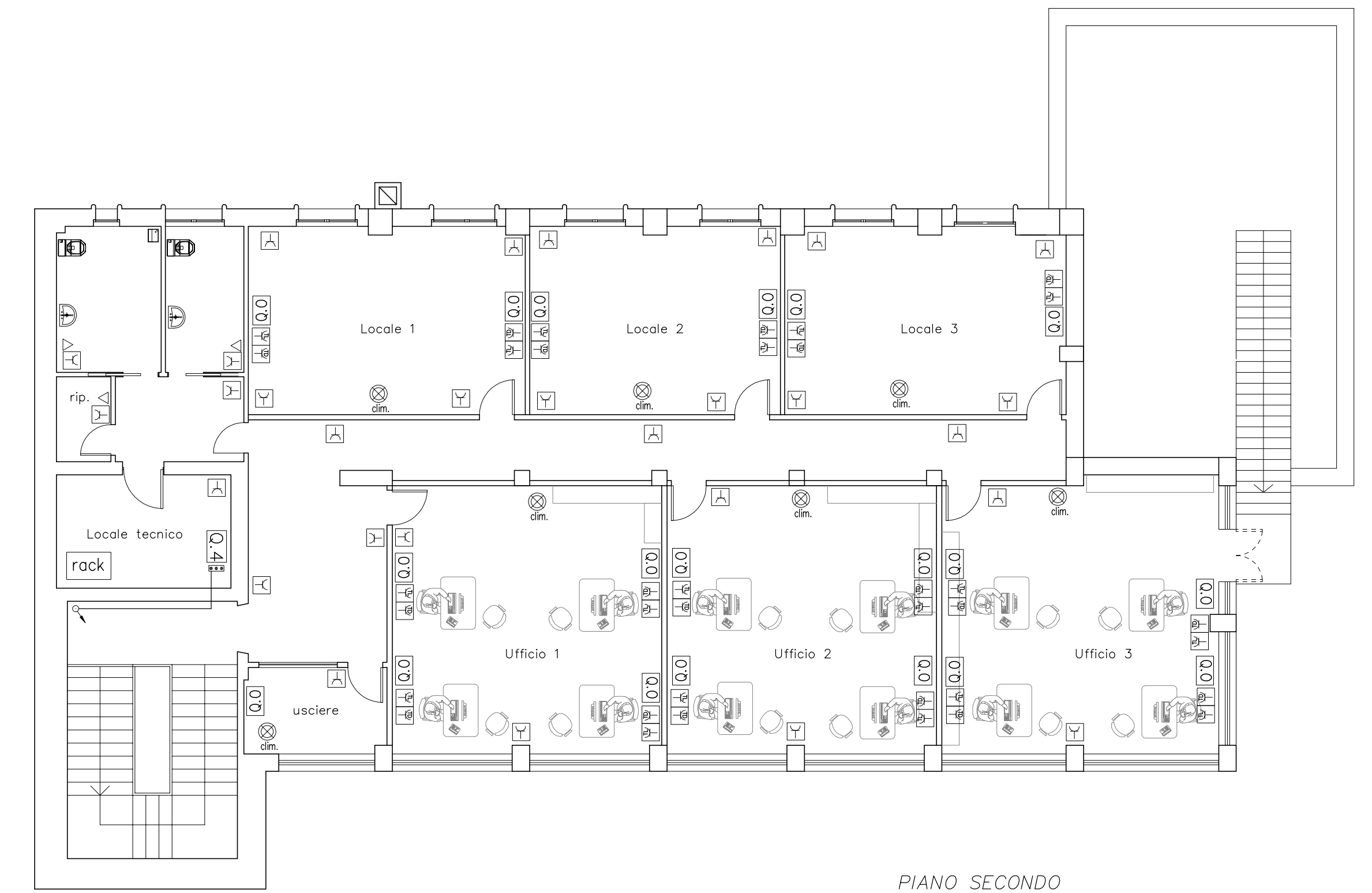


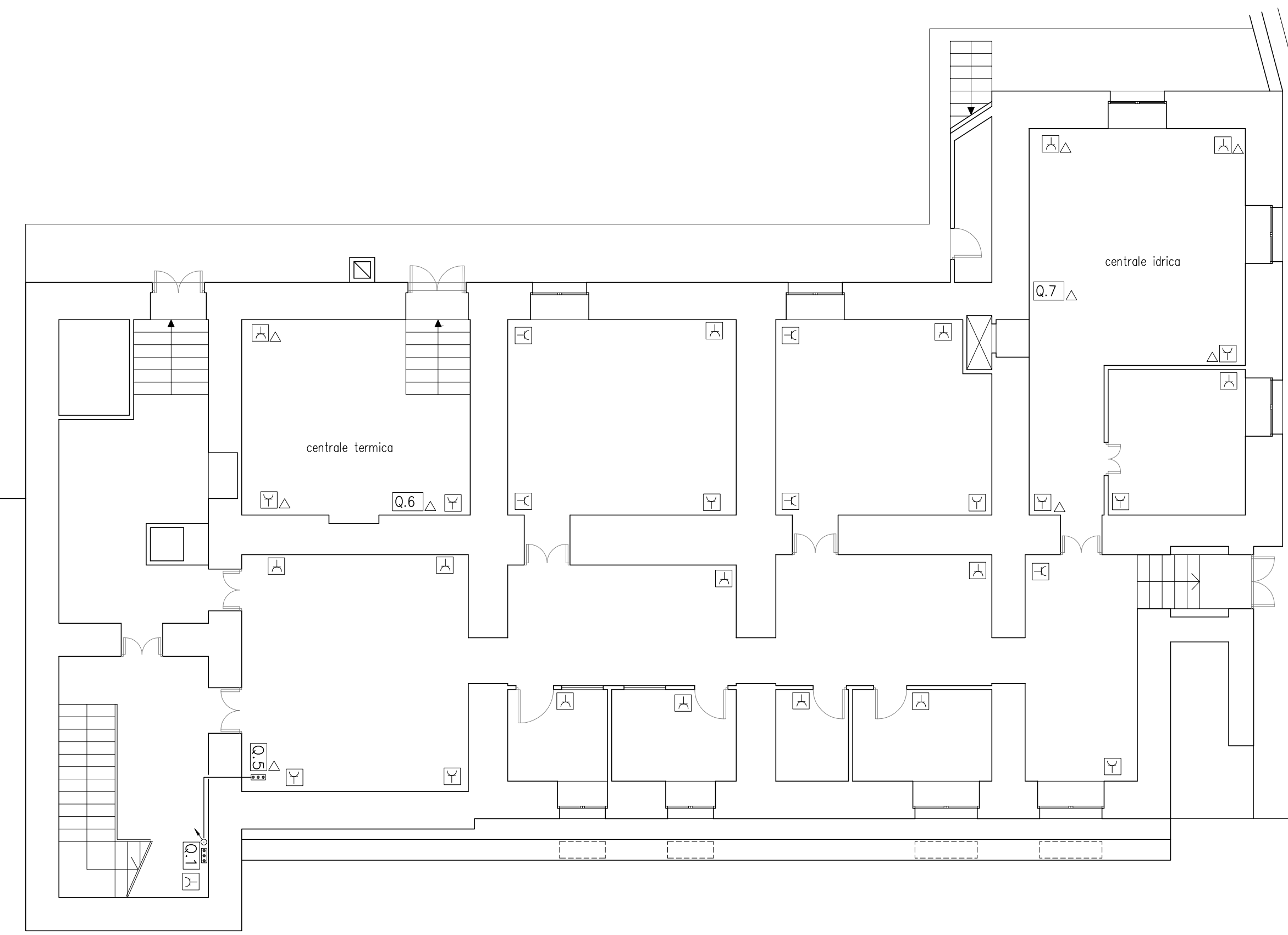
LEGENDA			
	QUADRO DI DISTRIBUZIONE		PRESA TRASMISSIONE DATI
	QUADRETTO OPERATORE		PRESA
	INTERRUTTORE BIPOLARE		APPARECCHI IN ESECUZIONE PROTETTA
	INTERRUTTORE DI EMERGENZA		COLLETTORE PRINCIPALE DI TERRA
	CONDUTTURA ELETTRICA		DISPENSORE DI TERRA ENTRO POZZETTO
	CONDUTTURA ELETTRICA INTERRATA		SCALDACQUA ELETTRICO
	CONDUTTURA ASCENDENTE E DISCENDENTE		RACK PER RETE LAN
	PUNTO DI ALIMENTAZIONE CLIMATIZZATORE		MISURATORE DI ENERGIA ELETTRICA
	PRESA TELEFONICA		ES. APPARECCHIATURA ESISTENTE



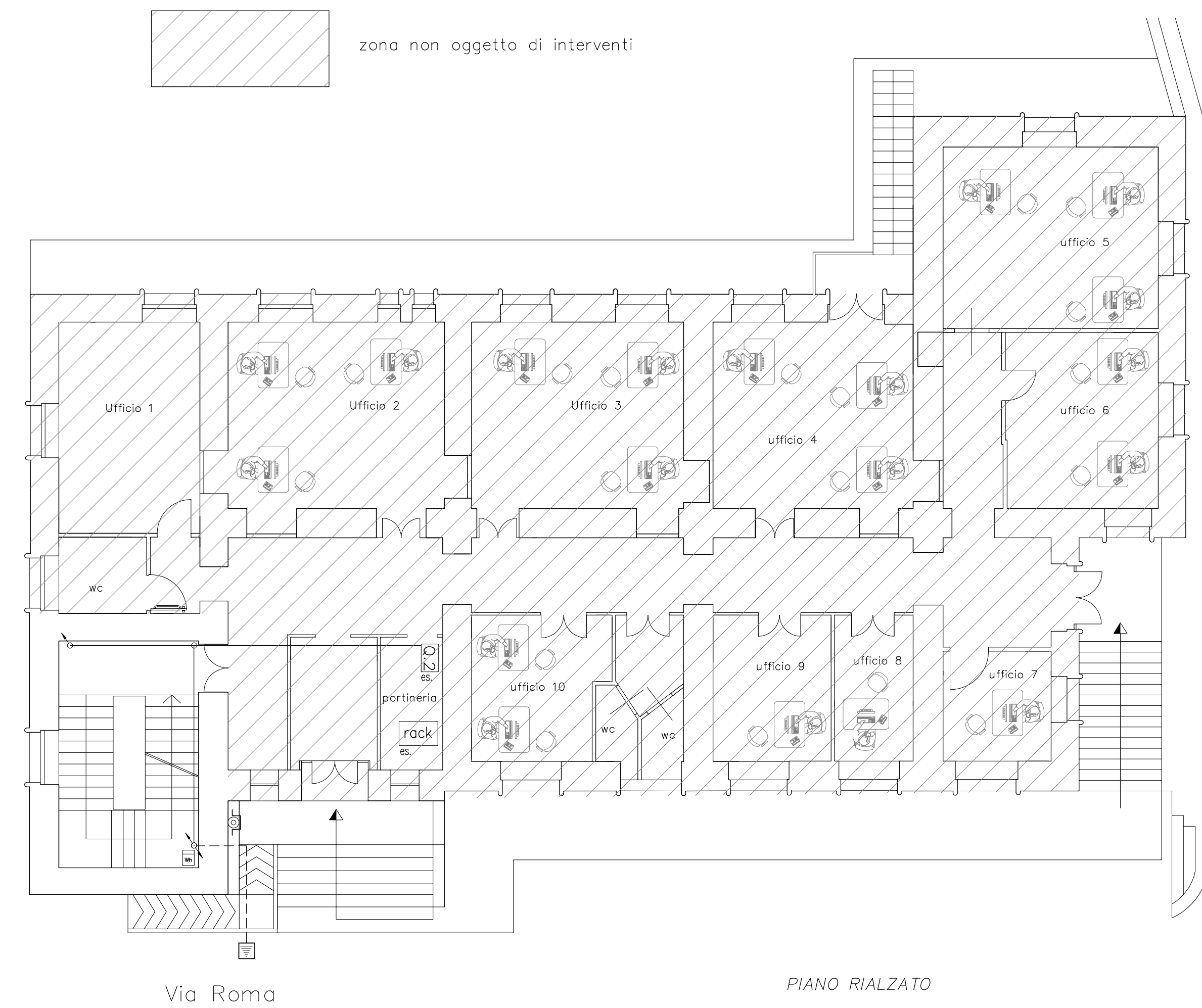
PIANO PRIMO



PIANO SECONDO



PIANO SEMINTERRATO



PIANO RIALZATO

COMUNE DI ENNA

AREA 2 - TECNICA e di PROGRAMMAZIONE URBANISTICA

PROGETTO DI ADEGUAMENTO DELL'IMPIANTO ELETTRICO DEL PALAZZO EX ONMI DI ENNA ALLA NORME DI SICUREZZA ANTINCENDIO		data: nov. 2015
		elaborato: 5
SCHEMA TOPOGRAFICO IMPIANTO ELETTRICO E TRASMISSIONE DATI		scala: 1:100
progettista	direttore dei lavori	RUP
ing. Benedetto Giummulè		

Via Tre Palazzi

Via Roma