



Città di Enna

AREA 2 - TECNICA E DI PROGRAMMAZIONE URBANISTICA

OGGETTO

Ristrutturazione scuola dell'infanzia "Santa Chiara" - ex Liceo

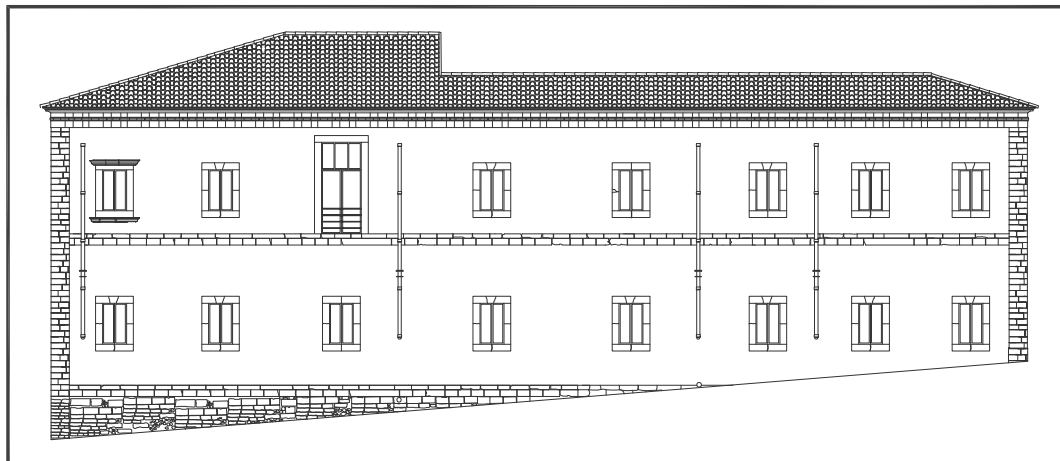
NOVEMBRE 2017

LIVELLO PROGETTAZIONE

ESECUTIVA

TIPOLOGIA ELABORATO

ECONOMICO



NOME ELABORATO

COMPUTO METRICO ESTIMATIVO

NR. ELABORATO

E1

SINDACO

Avv. Maurizio Di Pietro

IMPRESA ESECUTRICE

PROGETTISTA

SCALA

RESPONSABILE DEL PROCEDIMENTO

Geom. Salvatore La Rocca

DIRIGENTE AREA 2

Ing.Arch. Venerando Russo

Arch. Marco Tilaro

Num.Ord. TARIFFA	DESIGNAZIONE DEI LAVORI	DIMENSIONI				Quantità	IMPORTI	
		par.ug.	lung.	larg.	H/peso		unitario	TOTALE
	R I P O R T O							
	<u>LAVORI A MISURA</u>							
	LAVORI EDILI (SpCat 1) DEMOLIZIONI E SVELLIMENTI (Cat 1)							
1 / 1 A.P.01	Rimozione rivestimento tipo perlinato, faesite o similare, di qualsiasi forma e spessore, esclusa la eventuale orditura di sostegno, compreso il caric del materiale di risulta sul cassone di raccolta ed escluso il trasporto a rifiuto RIMOZIONE PERLINATO PALESTRA 2 - PALESTRA							
	pareti finestre	2,00	7,15		3,000	42,90		
	a detrarre bucatore							
	vano stretto	1,00		1,200	3,000	-3,60		
	vano largo	1,00		1,600	3,000	-4,80		
	porta su corridoio	1,00		1,660	2,780	-4,61		
	nicchia parete corridoio	1,00		1,530	2,750	-4,21		
	pareti trasversale	2,00	6,85		3,000	41,10		
	a detrarre bucatore							
	nicchia	1,00		1,490	2,750	-4,10		
	Sommano positivi m2					84,00		
	Sommano negativi m2					-21,32		
	SOMMANO m2					62,68	3,69	231,29
2 / 2 A.P.02	Rimozione di controparete in cartongesso compreso l'eventuale strato di coibentazione costituito da foglio di polistirolo o polistirene per uno spessore complessivo non superiore i ... ermedi e di chiusura, il carico del materiale di risulta sul cassone di raccolta ed escluso solo il trasporto a rifiuto. RIMOZIONE CONTROPARETE CARTONGESSO 3 - AULA							
	sviluppo lordo pareti longitudinali	2,00	7,25		1,600	23,20		
	sviluppo lordo pareti trasversali	2,00	3,43		1,600	10,98		
	sguinci porta interna	2,00	1,00		1,600	3,20		
	sguinci finestre	2,00	0,88		1,600	2,82		
	a detrarre bucatore							
	infisso nicchia	1,00	0,96		1,600	-1,54		
	infisso nicchia	1,00	1,46		1,600	-2,34		
	vano porta corridoio	1,00	2,17		1,600	-3,47		
	4 - AULA							
	sviluppo lordo pareti longitudinali	2,00	7,25		1,600	23,20		
	sviluppo lordo pareti trasversali	2,00	6,10		1,600	19,52		
	sguinci finestra	2,00	0,40		1,600	1,28		
	sguinci porta su corridoio	2,00	1,00		1,600	3,20		
	a detrarre bucatore							
	infisso nicchia	1,00	1,64		1,600	-2,62		
	vano porta su corridoio	1,00	2,26		1,600	-3,62		
	5 - AULA							
	sviluppo lordo pareti longitudinali	2,00	7,35		1,600	23,52		
	sviluppo lordo pareti trasversali	2,00	6,10		1,600	19,52		
	sguinci finestra	2,00	0,45		1,600	1,44		
	sguinci porta su corridoio	2,00	0,93		1,600	2,98		
	a detrarre bucatore							
	vano porta su corridoio	1,00	2,26		1,600	-3,62		
	6 - AULA							
	sviluppo lordo pareti longitudinali	2,00	7,36		1,600	23,55		
	sviluppo lordo pareti trasversali	2,00	5,82		1,600	18,62		
	sguinci finestra	2,00	0,45		1,600	1,44		
	a detrarre bucatore							
	vano porta su corridoio	1,00	1,45		1,600	-2,32		
	infisso nicchia	1,00	1,32		1,600	-2,11		
	7 - AULA							
	sviluppo lordo pareti longitudinali	2,00	7,68		1,600	24,58		
	sviluppo lordo pareti trasversali	2,00	5,59		1,600	17,89		
	vano porta interna	2,00	0,30		1,600	0,96		
	sguinci finestra	2,00	0,85		1,600	2,72		
	a detrarre bucatore							
	A R I P O R T A R E					202,98		231,29

Num.Ord. TARIFFA	DESIGNAZIONE DEI LAVORI	DIMENSIONI				Quantità	IMPORTI	
		par.ug.	lung.	larg.	H/peso		unitario	TOTALE
	RIPORTO					202,98		231,29
	vano porta interna	1,00	1,11		1,600	-1,78		
	8 - AULA							
	sviluppo lordo pareti longitudinali	2,00	6,37		1,600	20,38		
	sviluppo lordo pareti trasversali	2,00	4,35		1,600	13,92		
	sguinci finestre	2,00	0,85		1,600	2,72		
	a detrarre bucatore							
	porta interna	1,00	1,52		1,600	-2,43		
	9 - AULA							
	sviluppo lordo pareti trasversali	2,00	4,35		1,500	13,05		
	sviluppo lordo pareti trasversali	2,00	1,17		1,500	3,51		
	vano porta corridoio 9	2,00	1,00		1,600	3,20		
	vano porta	2,00	0,70		1,500	2,10		
	a detrarre bucatore							
	porte interne	2,00	1,11		1,500	-3,33		
	porta su corridoio 11	1,00	1,41		1,500	2,12		
	11 - CORRIDOIO							
	sviluppo lordo pareti longitudinali	2,00	5,48		1,600	17,54		
	sviluppo lordo pareti trasversali	2,00	2,54		1,600	8,13		
	sguinci vano porta su corridoio 12	2,00	0,85		1,600	2,72		
	a detrarre bucatore							
	porta interna su corridoio 9	1,00	1,41		1,600	-2,26		
	porta interna su corridoio 12	1,00	1,80		1,600	-2,88		
	1 - INGRESSO							
	interno gabbiotto bidelleria	1,00	2,00		1,800	3,60		
	Sommano positivi m2					317,61		
	Sommano negativi m2					-34,32		
	SOMMANO m2					283,29	4,35	1'232,31
3 / 3 21.01.17	Rimozione di infissi interni od esterni di ogni specie, inclusi mostre, succioli, telai, ecc., compresi il carico del materiale di risulta sul cassone di raccolta, esclusi il trasporto a rifiuto ed eventuali opere di ripristino connesse.							
	1 - INGRESSO							
	struttura bidelleria	1,00		4,100	2,000	8,20		
	pannelli bussola ingresso	1,00		2,970	3,620	10,75		
	copertura bussola ingresso		1,70	2,970		5,05		
	13 - WC							
	porte wc	3,00		0,780	2,160	5,05		
	pannello separazione	1,00		2,820	1,830	5,16		
	porta antibagno su corridoio	1,00		1,520	2,750	4,18		
	14 - WC							
	porte wc	3,00		0,880	2,000	5,28		
	porta antibagno su corridoio	1,00		1,520	2,750	4,18		
	2 - AULA ATTIVITA' LUDICHE							
	ante nicchia	2,00		1,530	2,740	8,38		
	porta su corridoio	1,00		1,540	2,780	4,28		
	3 - AULA							
	anta nicchia	1,00		0,960	2,260	2,17		
	ante nicchia	1,00		1,460	2,610	3,81		
	4 - AULA							
	ante nicchia	1,00		1,640	3,430	5,63		
	6 - AULA							
	ante nicchia	1,00		1,320	2,900	3,83		
	porta su corridoio 11	1,00		1,500	4,030	6,05		
	9 - CORRIDOIO							
	porta su vano 11	1,00		1,410	2,500	3,53		
	porta su vano 10	1,00		0,880	2,160	1,90		
	porta vano 7	1,00		1,110	2,750	3,05		
	porta vano 8	1,00		1,520	2,750	4,18		
	SOMMANO al m²					94,66	14,20	1'344,17
4 / 4 21.01.25	Rimozione di apparecchi igienico - sanitari e di riscaldamento compreso il carico del materiale di risulta sul cassone di raccolta, esclusi il trasporto a rifiuto e le eventuali opere di ripristino connesse.							
	AMBIENTE 13							
	water					3,00		
	A RIPORTARE					3,00		2'807,77

Num.Ord. TARIFFA	DESIGNAZIONE DEI LAVORI	DIMENSIONI				Quantità	IMPORTI	
		par.ug.	lung.	larg.	H/peso		unitario	TOTALE
	RIPORTO					3,00		2'807,77
	lavabi AMBIENTE 14 water pilozza lavabo					2,00 3,00 1,00 1,00		
	SOMMANO cad.					10,00	20,50	205,00
5 / 5 21.01.24	Rimozione di tubazioni di scarico, acqua, gas, pluviali e grondaie di qualsiasi diametro e tipo, compresi il carico del materiale di risulta sul cassone di raccolta, escluso il trasporto a rifiuto e le eventuali opere di ripristino connesse. stimati					30,00		
	SOMMANO al m					30,00	4,01	120,30
6 / 6 21.01.04	Demolizione di tramezzi in laterizio, forati di cemento o gesso dello spessore non superiore a 15 cm. compresi gli eventuali rivestimenti e intonaci con l'onere del carico del materiale di risulta sul cassone di raccolta, escluso il trasporto a rifiuto.- per ogni m² e per ogni cm di spessore tramezzo spessore 12 cm	12,00	1,40		2,300	38,64		
	SOMMANO m2*cm					38,64	0,97	37,48
7 / 7 21.01.06	Demolizione di pavimenti e rivestimenti interni od esterni quali piastrelle, mattoni in graniglia di marmo, e simili, compresi la demolizione e la rimozione dell'eventuale sottostr ... di cm 2, nonché l'onere per il carico del materiale di risulta sul cassone di raccolta, escluso il trasporto a rifiuto. RIVESTIMENTI PARETI WC							
	13 - WC pareti perimetrali	1,00	12,70		1,600	20,32		
	pareti interne	4,00	1,30		1,600	8,32		
	14 - WC pareti perimetrali	1,00	8,92		2,250	20,07		
	pareti interne	4,00	0,95		2,250	8,55		
	SOMMANO al m²					57,26	10,60	606,96
8 / 8 21.01.07	Dismissione di lastre di marmo per pavimentazioni, soglie, davanzali, pedate ed alzate di gradini e simili, compresi la rimozione dell'eventuale sottostrato di collante e/o di malt ... di cm 2, nonché l'onere per il carico del materiale di risulta sul cassone di raccolta, escluso il trasporto a rifiuto. DISMISSIONI PAVIMENTAZIONE IN MARMO							
	6 - AULA lato lungo	1,00	7,36	0,380		2,80		
	lato lungo	1,00	7,36	0,450		3,31		
	lato corto (5.82-0.38-0.45)	1,00	4,99	0,380		1,90		
	lato corto (5.82-0.38-0.45)	1,00	4,99	0,500		2,50		
	nicchia finestra	1,00	4,45	0,450		2,00		
	nicchia porta corridoio	1,00	1,50	0,300		0,45		
	11 - CORRIDOIO lato lungo	1,00	5,82	0,750		4,37		
	lato corto (2.54-0.75)	1,00	1,79	0,780		1,40		
	7 - AULA lato lungo	1,00	7,68	0,580		4,45		
	lato corto (5.59-0.32)	1,00	5,27	0,700		3,69		
	lato corto finestre (5.59-0.58-0.32)	1,00	4,69	0,520		2,44		
	nicchia finestra	1,00	1,45	0,790		1,15		
	8 - AULA lato lungo	1,00	6,37	0,620		3,95		
	lato corto (4.35-0.62)	1,00	3,73	0,620		2,31		
	nicchia finestra	1,00	1,45	0,790		1,15		
	A RIPORTARE					37,87		3'777,51

Num.Ord. TARIFFA	DESIGNAZIONE DEI LAVORI	DIMENSIONI				Quantità	IMPORTI	
		par.ug.	lung.	larg.	H/peso		unitario	TOTALE
	RIPORTO					37,87		3'777,51
	9 - CORRIDOIO							
	lato lungo	1,00	4,30	0,700		3,01		
	vano porta corridoio 11	1,00	1,45	0,200		0,29		
	10 - AULA							
	lato lungo	2,00	7,70	0,620		9,55		
	lato corto	2,00	6,50	0,620		8,06		
	porta interna	1,00	1,20	0,620		0,74		
	vano finestre	2,00	1,33	0,620		1,65		
	SOMMANO al m ²					61,17	17,30	1'058,24
9 / 9 21.01.06	Demolizione di pavimenti e rivestimenti interni od esterni quali piastrelle, mattoni in graniglia di marmo, e simili, compresi la demolizione e la rimozione dell'eventuale sottostr ... di cm 2, nonché l'onere per il carico del materiale di risulta sul cassone di raccolta, escluso il trasporto a rifiuto. PAVIMENTI in graniglia e similari SVILUPPO LORDO AMBIENTI 1 - INGRESSO 2 - AULA ATTIVITA' LUDICHE 3 - AULA 4 - AULA 5 - AULA 6 - AULA 7 - AULA 8 - AULA 9 - AULA 10 - AULA 11 - CORRIDOIO 12 - CORRIDOIO 13 - WC 14 - WC demolizione pavimento in graniglia di marmo e similari * Parziale al m ² a detrarre sviluppo demolizione pavimento di marmo compensato in altra voce Vedi voce n° 8 [al m² 61.17] Parziale al m² Sommano positivi al m ² Sommano negativi al m² SOMMANO al m ²					21,71 55,75 26,53 46,69 46,06 44,65 45,03 29,23 7,55 54,84 15,83 46,93 11,55 8,74 461,09 -61,17 -61,17 461,09 -61,17 399,92	10,60	4'239,15
10 / 10 21.01.07	Dismissione di lastre di marmo per pavimentazioni, soglie, davanzali, pedate ed alzate di gradini e simili, compresi la rimozione dell'eventuale sottostrato di collante e/o di malt ... di cm 2, nonché l'onere per il carico del materiale di risulta sul cassone di raccolta, escluso il trasporto a rifiuto. DISMISSIONI GRADINI E SOGLIE DI MARMO pianerottolo ingresso (profondità 1.38-0.22) * (larg.=(2,1+1,80)/2) pianerottolo ingresso (fascia a ridosso gradini) pedate gradini soglie infissi su corrisoio SOMMANO al m ²		1,16 0,22 0,37 1,54	1,950 2,300 2,300 0,250		2,26 0,51 1,70 1,16 5,63	17,30	97,40
11 / 11 21.01.07	Dismissione di lastre di marmo per pavimentazioni, soglie, davanzali, pedate ed alzate di gradini e simili, compresi la rimozione dell'eventuale sottostrato di collante e/o di malt ... di cm 2, nonché l'onere per il carico del materiale di risulta sul cassone di raccolta, escluso il trasporto a rifiuto. DISMISSIONE MARMI IN POSIZIONE VERTICALE alzate GRADINI IN MARMO							
	A RIPORTARE							9'172,30

Num.Ord. TARIFFA	DESIGNAZIONE DEI LAVORI	DIMENSIONI				Quantità	IMPORTI	
		par.ug.	lung.	larg.	H/peso		unitario	TOTALE
	RIPORTO							9'172,30
	alzate gradini ingresso	3,00	0,15	2,300		1,04		
	BATTISCOPIA MARMO							
	1 - INGRESSO							
	sviluppo lordo perimetro *(lung.=3,20+3,20+6,45+6,45)	1,00	19,30		0,100	1,93		
	a detrarre bucatore							
	porte vari ambienti	2,00	1,52		0,100	-0,30		
	vetrata su corridoio 12	1,00	1,80		0,100	-0,18		
	bussola su portone ingresso	1,00	2,98		0,100	-0,30		
	12 - CORRIDOIO							
	sviluppo lordo perimetro *(lung.=16,49+16,49+2,79+2,79)	1,00	38,56		0,100	3,86		
	sguinci vetrata su corridoio 11	2,00	0,25		0,100	0,05		
	sguinci vetrata su vano 1	2,00	0,40		0,100	0,08		
	a detrarre bucatore su corridoio							
	vatrata su vano 1	1,00	1,80		0,100	-0,18		
	vetrata su vano 11	1,00	1,80		0,100	-0,18		
	ingressi aule e stipiti	3,00	2,04		0,100	-0,61		
	3 - AULA							
	sviluppo lordo perimetro *(lung.=7,25+7,25+3,43+3,43)		21,36		0,100	2,14		
	sguinci vano porta	2,00	1,00		0,100	0,20		
	a detrarre bucatore							
	porta su corridoio		1,60		0,100	-0,16		
	nicchia		1,46		0,100	-0,15		
	nicchia		0,96		0,100	-0,10		
	4 - AULA							
	sviluppo lordo perimetro *(lung.=7,25+7,25+6,10+6,10)		26,70		0,100	2,67		
	sguinci vano porta	2,00	0,96		0,100	0,19		
	sguinci vano finestra	2,00	0,45		0,100	0,09		
	a detrarre bucatore							
	porta su corridoio		1,60		0,100	-0,16		
	nicchia		1,64		0,100	-0,16		
	5 - AULA							
	sviluppo lordo perimetro *(lung.=7,34+7,34+6,10+6,10)		26,88		0,100	2,69		
	sguinci vano porta	2,00	0,93		0,100	0,19		
	sguinci finestra	2,00	0,45		0,100	0,09		
	a detrarre bucatore							
	porta su corridoio		1,60		0,100	-0,16		
	11 - CORRIDOIO							
	sviluppo lordo perimetro *(lung.=5,48+5,48+2,54+2,54)		16,04		0,100	1,60		
	vano porta su corridoio 12	2,00	0,85		0,100	0,17		
	a detrarre bucatore							
	porta su aula 6		1,50		0,100	-0,15		
	vetrata su corridoio 12	1,00	1,80		0,100	-0,18		
	porta su corridoio 9	1,00	1,52		0,100	-0,15		
	9 - CORRIDOIO							
	sviluppo lordo perimetro *(lung.=1,17+1,17+5,05+5,05)		12,44		0,100	1,24		
	a detrarre bucatore porte							
	porta su aula 7	1,00	1,11		0,100	-0,11		
	porta su aula 8	1,00	1,52		0,100	-0,15		
	porta su aula 10	1,00	0,98		0,100	-0,10		
	7 - AULA							
	sviluppo lordo perimetro *(lung.=7,68+7,68+5,59+5,59)		26,54		0,100	2,65		
	sguinci finestra	2,00	0,75		0,100	0,15		
	a detrarre bucatore							
	porta su corridoio 9		1,11		0,100	-0,11		
	8 - AULA							
	sviluppo lordo perimetro *(lung.=6,37+6,37+4,52+4,52)		21,78		0,100	2,18		
	a detrarre bucatore							
	porta su corridoio 9		1,52		0,100	-0,15		
	10 - AULA							
	sviluppo lordo perimetro *(lung.=6,50+6,50+7,68+7,68)		28,36		0,100	2,84		
	sguinci porta interna aula liceo	2,00	0,60		0,100	0,12		
	sguinci porta verso ingresso	2,00	1,10		0,100	0,22		
	Sommano positivi al m ²					26,49		
	Sommano negativi al m ²					-3,74		
	SOMMANO al m²					22,75	17,30	393,58
12 / 12 21.01.09	Demolizione di massetti di malta, calcestruzzi magri, gretonati e simili, di qualsiasi spessore, compreso il carico del materiale di risulta sul cassone di raccolta,							
	A RIPORTARE							9'565,88

Num.Ord. TARIFFA	DESIGNAZIONE DEI LAVORI	DIMENSIONI				Quantità	IMPORTI	
		par.ug.	lung.	larg.	H/peso		unitario	TOTALE
	RIPORTO							9'565,88
	escluso il trasporto a rifiuto. - per ogni m ² e per ogni cm di spessore quantità pari a pavimento graniglia Vedi voce n° 9 [al m ² 399.92] quantità pari a pavimento marmo Vedi voce n° 8 [al m ² 61.17] quantità pari a gradini e soglie marmo Vedi voce n° 10 [al m ² 5.63]	1,00			6,000	2'399,52		
	SOMMANO					2'800,32	1,74	4'872,56
13 / 13 21.01.11	Rimozione di intonaco interno od esterno, di spessore non superiore a 3 cm, eseguito con qualsiasi mezzo, compreso l'onere del carico del materiale di risulta sul cassone di raccolta, escluso il trasporto a rifiuto. SVILUPPO A LORDO DI APERTURE 1 - INGRESSO 2 - AULA ATTIVITA' LUDICHE 3 - AULA 4 - AULA 5 - AULA 6 - AULA 7 - AULA 8 - AULA 9 - CORRIDOIO 11 - CORRIDOIO 11 CORRIDOIO fascia aggiuntiva lato porta interna e risolto su infisso		21,87 36,51 34,48 29,25 28,28 28,81 28,90 22,71 14,70 15,82		1,400 1,400 1,400 1,400 1,400 1,400 1,400 1,400 1,400 1,400 1,400	30,62 51,11 48,27 40,95 39,59 40,33 40,46 31,79 20,58 22,15		
	SOMMANO al m ²					370,15	10,50	3'886,58
	LAVORI DI MURATURA (Cat 2)							
14 / 15 21.01.26	Trasporto alle pubbliche discariche del comune in cui si eseguono i lavori o nella discarica del comprensorio di cui fa parte il comune medesimo o su aree autorizzate al conferimento del cassone, esclusi gli oneri di conferimento a discarica. - per ogni m ³ di materiale trasportato misurato sul mezzo SANITARI INFISSI Vedi voce n° 3 [al m ² 94.66] PAVIMENTI Vedi voce n° 9 [al m ² 399.92] MASSETTI Vedi voce n° 12 [2 800.32] INTONACI Vedi voce n° 13 [al m ² 370.15] TRAMEZZI APERTURA VANO 10	0,10 0,05 0,08 0,03	1,40	0,120	2,300	2,00 9,47 20,00 224,03 11,10 0,39		
	SOMMANO al m ³					266,99	24,70	6'594,65
15 / 16 02.02.01.03	Tramezzi con laterizi forati e malta cementizia a 300 kg di cemento per m ³ di sabbia, compreso l'onere per la formazione degli architravi per i vani porta e quanto altro occorre per dare il lavoro finito a perfetta regola d'arte. - spessore di 12 cm per le province di AG-CL-CT-EN-PA-RG-SR-TP TRAMEZZATURA SERVIZI IGIENICI VANO 3 lato lungo lati corti VANO 13 rialzo parete porte wc VANO 14 rialzo parete porte	4,00	5,45 1,80 3,05 2,70		2,300 2,300 0,150 0,150	12,54 16,56 0,46 0,41		
	SOMMANO al m ²					29,97	32,00	959,04
	A RIPORTARE							25'878,71

Num.Ord. TARIFFA	DESIGNAZIONE DEI LAVORI	DIMENSIONI				Quantità	IMPORTI	
		par.ug.	lung.	larg.	H/peso		unitario	TOTALE
	R I P O R T O							25'878,71
16 / 20 21.09.07	Fornitura e posa in opera di intonaco deumidificante macroporoso traspirante realizzato, su murature soggette a umidità di risalita per capillarità, con malta a base di calce idrau ... vori. Comunque lavorato a qualunque altezza, e qualsiasi altro onere per dare l'opera completa a perfetta regola d'arte. Vedi voce n° 13 [al m² 370.15]					370,15		
	SOMMANO al m²					370,15	96,60	35'756,49
17 / 23 10.03.01	Fornitura e collocazione di lastre di marmo di ottima qualità dello spessore di 3 cm, con superfici a coste in vista levigate, poste in opera con malta bastarda su superfici orizzo ... e l'opera completa a perfetta regola d'arte: - per le province di AG-CL-CT-EN-ME-PA-RG-SR Botticino, travertino e simili pianerottolo ingresso e gradino esterno(sviluppo complessivo)					5,30		
	gradino		1,40	0,350		0,49		
	rifacimento soglie infissi su corridoio	3,00	1,54	0,250		1,16		
	SOMMANO al m²					6,95	126,00	875,70
18 / 24 10.01.02	Fornitura e collocazione di lastre di marmo di ottima qualità dello spessore di 2 cm, con superfici a coste in vista levigate, poste in opera con malta bastarda su superfici orizzo ... dare l'opera completa a perfetta regola d'arte: - per le province di AG-CL-CT-EN-ME-PA-RG-SR Perlato di Sicilia e simili							
	soglia cordolo rampa		3,70	0,130		0,48		
	soglia cordolo rampa - terminale		0,40	0,500		0,20		
	alzata gradino ingresso		1,40	0,170		0,24		
	SOMMANO al m²					0,92	98,60	90,71
19 / 25 05.06	Pavimento in piastrelle in monocottura di 1a scelta con superficie smaltata a tinta unica o decorato a macchina, in opera con collanti o malta cementizia dosata in parti uguali di ... tura e la sigillatura dei giunti ed ogni altro onere e magistero per dare il lavoro completo e a perfetta regola d'arte.							
	SERVIZI IGIENICI VANO 14							
	anti wc		3,05	1,890		5,76		
	wc	3,00	1,12	0,950		3,19		
	VANO 13							
	anti wc					9,03		
	wc	3,00	1,22	0,950		3,48		
	VANO 3							
	anti wc					16,74		
	wc	2,00	1,80	1,000		3,60		
	wc handicap	1,00	1,80	1,800		3,24		
	ripostiglio	1,00	1,80	1,250		2,25		
	SOMMANO al m²					47,29	46,80	2'213,17
20 / 26 05.09	Rivestimento di pareti con piastrelle di ceramica maiolicate di 1a scelta, a tinta unica o decorate a macchina, in opera con collanti o malta bastarda compreso i pezzi speciali, l' ... stuccatura, la completa pulitura ed ogni altro onere e magistero per dare il lavoro completo e a perfetta regola d'arte.							
	SERVIZI IGIENICI VANO 14							
	anti wc - sviluppo lordo		9,75		2,000	19,50		
	interni wc	3,00	3,78		2,000	22,68		
	a detrarre bucaure porte							
	A R I P O R T A R E					42,18		64'814,78

Num.Ord. TARIFFA	DESIGNAZIONE DEI LAVORI	DIMENSIONI				Quantità	IMPORTI	
		par.ug.	lung.	larg.	H/peso		unitario	TOTALE
	RIPORTO					42,18		64'814,78
	porte wc	6,00		0,800	2,000	-9,60		
	porta ingresso anti wc	1,00		1,350	2,000	-2,70		
	VANO 13							
	anti wc - sviluppo lordo		12,00		2,000	24,00		
	interni wc	3,00	4,30		2,000	25,80		
	a detrarre bucatore porte							
	porta anti wc			1,350	2,000	-2,70		
	porte wc	6,00		0,800	2,000	-9,60		
	VANO 3							
	anti wc - parete lavabi		7,25		2,000	14,50		
	wc	2,00	5,60		2,000	22,40		
	wc handicap	1,00	7,22		2,000	14,44		
	ripostiglio	1,00	6,07		2,000	12,14		
	a detrarre bucatore							
	anti wc - porta nicchia			0,800	2,000	-1,60		
	porte wc e ripostiglio	3,00		0,800	2,000	-4,80		
	porta wc handicap	1,00		0,900	2,000	-1,80		
	Sommano positivi al m ²					155,46		
	Sommano negativi al m ²					-32,80		
	SOMMANO al m ²					122,66	50,70	6'218,86
21 / 61 21.10.01.02	Formazione di tracce su muri per l'alloggiamento di tubazioni per impianti tecnologici di dimensione massima di cm 5x5, con l'uso di idonei utensili, compreso la discesa e il caric ... onere e magistero per dare l'opera compiuta a perfetta regola d'arte, escluso lo strato di finitura. su muratura in tufo Tracce linee		250,00			250,00		
	SOMMANO al m					250,00	19,00	4'750,00
22 / 64 A.P.03	Fornitura e collocazione di pavimentazione per impianti sportivi indoor, calandrata e vulcanizzata, a base di gomma naturale e sintetica, cariche minerali, vulcanizzati, stabilizza ... vista di marcatura CE, ed essere conforme alla normativa EN 14041 e alla normativa EN13501-1 (classe di fuoco Cfl-S1). VANO 2 - aula attività ludico sportive					55,75		
	SOMMANO m2					55,75	78,08	4'352,96
23 / 65 A.P.14	Fornitura e posa di zoccolino in materiale plastico rigido rinforzato, con bordi morbidi e sagomati per raccordo tra pavimento e parete con altezza 10 cm. zoccolino battiscopa aula palestra					30,00		
	SOMMANO m					30,00	7,36	220,80
24 / 66 05.17.01	Fornitura e posa in opera di piastrelle e pezzi speciali in grès porcellanato di 1° scelta, classificabili nel gruppo B1 conformemente alla norma UNI EN 87 e rispondente a tutti i ... parte. Le caratteristiche tecniche debbono essere accertate e documentate dalla D.L. per piastrelle 40x40 cm s = 9,5 mm 1 - INGRESSO 4 - AULA 5 - AULA 6 - AULA 7 - AULA 8 - AULA 9 - AULA 10 - AULA 11 - CORRIDOIO 12 - CORRIDOIO					21,71 46,69 46,06 44,65 45,03 29,23 7,55 54,84 15,83 46,93		
	SOMMANO al m ²					358,52	52,80	18'929,86
	A RIPORTARE							99'287,26

Num.Ord. TARIFFA	DESIGNAZIONE DEI LAVORI	DIMENSIONI				Quantità	IMPORTI	
		par.ug.	lung.	larg.	H/peso		unitario	TOTALE
	R I P O R T O							99'287,26
25 / 67 A.P.12	Barriera al vapore costituita da un foglio di polietilene di almeno 200 gr./mq. , posato a secco con 10 cm di sovrapposizione, risvolti sulle pareti verticali non inferiore a 10 cm ... esa su supporto idoneamente preparato, compreso ogni altro onere e magistero per dare il lavoro finito a regola d'arte. barriera per massetto galleggiante Vedi voce n° 8 [al m² 61.17] Vedi voce n° 9 [al m² 399.92] Vedi voce n° 10 [al m² 5.63]					61,17 399,92 5,63		
	SOMMANO m2					466,72	3,92	1'829,54
26 / 68 05.13	Massetto di sottofondo isolante per pavimentazioni, confezionato in conglomerato cementizio per strutture non armate o debolmente armate, in ambiente secco classe d'esposizione X0 ... o, lo scarico, la stesa e la livellatura nonché ogni onere e magistero per dare l'opera finita a perfetta regola d'arte. Vedi voce n° 8 [al m² 61.17] Vedi voce n° 9 [al m² 399.92] Vedi voce n° 10 [al m² 5.63]					61,17 399,92 5,63		
	SOMMANO al m²					466,72	20,70	9'661,10
27 / 73 02.01.04	Muratura in blocchi di laterizi forati dati in opera con malta cementizia a 400 kg di cemento tipo 32.5 R a qualsiasi altezza o profondità di qualunque spessore ma non inferiore a ... altro occorre per dare il lavoro compiuto a perfetta regola d'arte, esclusa la formazione di architravi e/o cerchiature. sottomurazione per pendenza rampa handicap riempimento vuoto sotto quadro elettrico blocco separazione gradini rampa cordolo perimetrale rampa pendenza rampa	0,67 0,20 0,34 3,54			0,280 0,500 0,250 0,150	0,19 0,10 0,09 0,53		
	SOMMANO al m³					0,91	209,90	191,01
28 / 74 07.01.04	Fornitura e posa in opere di opere in acciaio INOX tipo AISI 316 di qualsiasi sezione e forma, composti completi di ogni accessorio, cerniere, zanche, ecc. comprese le saldature e ... ere provvisionali occorrenti, opere murarie e quanto altro occorre per dare il lavoro completo a perfetta regola d'arte. ringhiera rampa corrimano diam. 30 mm piantoni diam. 30 mm rosette fissaggio	2,00 7,00 7,00	3,55 1,05		5,654 5,654 1,000	40,14 41,56 7,00		
	SOMMANO al kg					88,70	13,90	1'232,93
29 / 79 21.07.01	Perforazione a rotazione, eseguita sia orizzontalmente che comunque inclinata, a qualsiasi altezza o profondità, compreso il noleggio del macchinario ed ogni onere e magistero, per lunghezza complessiva della perforazione fino a 2,00 m e diametro fino a 36 mm in muratura di tufo. perforazione verso via Bagni per allaccio fognario	4,00	120,00			480,00		
	SOMMANO al cm					480,00	0,44	211,20
	LAVORI DI FALEGNAMERIA (Cat 3)							
30 / 17	Fornitura e collocazione di porta interna cieca in							
	A R I P O R T A R E							112'413,04

Num.Ord. TARIFFA	DESIGNAZIONE DEI LAVORI	DIMENSIONI				Quantità	IMPORTI	
		par.ug.	lung.	larg.	H/peso		unitario	TOTALE
	R I P O R T O							112'413,04
A.P.06	legno massello tipo castagno o altro tecnicamente equivalente, avente uno spessore minimo finito di mm 50 e comunque secondo i di ... i di falegnameria e murari per dare il lavoro finito a perfetta regola d'arte. Escluso solo il vetro compensato a parte. porte con disegno uguale a quelle esistenti porte ingresso su WC porta aula attività ludiche porta aula 7 porta aula 8 porta aula 6 porta aula 10	2,00 1,00		1,520 1,520 1,110 1,520 1,520 0,900	2,750 2,780 2,750 2,750 4,050 2,100	8,36 4,23 3,05 4,18 6,16 1,89		
	SOMMANO m2					27,87	385,27	10'737,47
31 / 18 A.P.08	Fornitura e collocazione di sportelli interni, a una o a due ante battenti, per la chiusura delle nicchie incassate nella muratura perimetrale, come da disegno e indicazioni fornite ... nameria e murari, per dare il lavoro finito a perfetta regola d'arte. Escluso solo l'eventuale vetro compensato a parte. Chiusura nicchie interno aule ante nicche aula 2 ante nicchia vano 3 nicchia aula 4 nicchia aula 6	2,00		1,520 1,460 1,640 1,320	2,750 2,610 3,430 2,900	8,36 3,81 5,63 3,83		
	SOMMANO m2					21,63	327,77	7'089,67
32 / 19 08.03.08	Fornitura e collocazione di porta interna cieca o con riquadri a vetri, ad uno o due battenti, costituita da telaio maestro in mogano di sezione minima 9x4 cm fissato con viti in o ... opere murarie, lucidatura delle parti in vista ed ogni altro onere per dare l'infisso in opera a perfetta regola d'arte. WC 3 personale VANO 3 - wc e ripostiglio VANO 3 - wc handicap VANO 13 - wc VANO 14 - wc	3,00 1,00 3,00 3,00		0,950 1,050 0,950 0,950	2,100 2,100 2,100 2,100	5,99 2,21 5,99 5,99		
	SOMMANO al m²					20,18	251,90	5'083,34
33 / 75 A.P.04	Lavori di modifica del portone esterno esistente in legno a due battenti, previo trattamento di sverniciatura, mediante l'inserimento di fascia di allungamento nella parte inferior ... a ricollocazione e quant'altro per dare il lavoro finito a regola d'arte secondo quanto previsto dal disegno esecutivo. a corpo il portone di ingresso in legno					1,00		
	SOMMANO a corpo					1,00	927,79	927,79
34 / 76 A.P.07	Fornitura e posa in opera kit maniglione antipanico tipo "PUSH BAR" per porta a una anta, comprensivo di maniglia e serratura esterna maniglione antipanico porta wc handicap					1,00		
	SOMMANO cadauno					1,00	194,93	194,93
35 / 77 08.04.03.01	Fornitura e posa in opera, secondo quanto indicato dalla UNI 6534, di due lastre di vetro con intercalati fogli di polivinilbutirale, che seguono le norme di sicurezza dettate dal ... i distanziatori e tutto quanto altro occorre per dare l'opera completa a perfetta regola d'arte. Stratificato 33.1 (6/7) sopraluce porta vano 6 sopraluce porta vano 7	2,00 1,00		0,650 0,900	0,950 0,400	1,24 0,36		
	A R I P O R T A R E					1,60		136'446,24

Num.Ord. TARIFFA	DESIGNAZIONE DEI LAVORI	DIMENSIONI				Quantità	IMPORTI	
		par.ug.	lung.	larg.	H/peso		unitario	TOTALE
	R I P O R T O					1,60		136'446,24
	SOMMANO al m ²					1,60	55,30	88,48
	LAVORI DI IMBIANCHINO (Cat 4)							
36 / 14 21.02.19	Raschiatura di carta da parati o vecchie pitture o tinte a calce o a colla, tinte lavabili, vernici, ecc. anche a più strati, stuccatura di eventuali fori con gesso scagliola, scar ... ccolta e quanto altro necessario per dare la superficie pronta per il nuovo trattamento, escluso il trasporto a rifiuto. QUOTA SUPERIORE ALL'INTONACO RIMOSSO SINO A RAGGIUNGERE LA QUOTA DI 3.10 in tutti gli ambienti 1 - INGRESSO 2 - AULA ATTIVITA' LUDICHE 3 - AULA 4 - AULA 4 - AULA fascia aggiuntiva su parete esterna e risvolti 2x1,00 h 0.60 5 - AULA 6 - AULA 7 - AULA 8 - AULA 9 - CORRIDOIO 11 - CORRIDOIO 11 - CORRIDOIO a detrarre la fascia superiore già conteggiata nella demolizione fascia superiore							
			21,87		1,500	32,81		
			36,51		0,900	32,86		
			34,48		0,900	31,03		
			29,25		1,500	43,88		
			7,14		1,500	10,71		
			28,28		1,500	42,42		
			28,81		1,500	43,22		
			28,90		1,500	43,35		
			22,71		1,500	34,07		
			14,70		1,500	22,05		
			15,82		0,900	14,24		
			7,17		0,600	-4,30		
	Sommano positivi al m ²					350,64		
	Sommano negativi al m ²					-4,30		
	SOMMANO al m ²					346,34	4,42	1'530,82
37 / 21 21.02.20	Preparazione alla tinteggiatura di superfici interne intonacate, rifinite mediante rasatura totale con gesso dolce e successiva scartavetratura e spolveratura per dare le stesse pe ... , compreso il fissativo impregnante, ed ogni altro onere e magistero per dare l'opera compiuta a perfetta regola d'arte. sulle parti interessate dalla rimozione dell'intonaco Vedi voce n° 13 [al m ² 370.15] sugli intonaci esistenti interessati dalla raschiatura Vedi voce n° 14 [al m ² 346.34]					370,15		
						346,34		
	SOMMANO al m ²					716,49	12,00	8'597,88
38 / 22 11.01.01	Tinteggiatura per interni con pittura lavabile di resina vinilacrilica emulsionabile (idropittura), con elevato potere coprente. Data in opera su superfici orizzontali o verticali, ... to delle superfici con idoneo fondo isolante e quanto altro occorre per dare il lavoro compiuto a perfetta regola d'arte Vedi voce n° 13 [al m ² 370.15] Vedi voce n° 14 [al m ² 346.34]					370,15		
						346,34		
	SOMMANO al m ²					716,49	5,48	3'926,37
	IMPIANTI (SpCat 2) IMPIANTO ELETTRICO, TELEFONICO, TV (Cat 5)							
39 / 27 A.P.10	Fornitura e collocazione di pulsante convenzionale a pressione per allarme antincendio, con riarmo a chiave. Da mettere in opera fissato a parete, compresi la morsetteria ed ogni oltre onere per dare l'opera completa a regola d'arte e perfettamente							
	A R I P O R T A R E							150'589,79

Num.Ord. TARIFFA	DESIGNAZIONE DEI LAVORI	DIMENSIONI				Quantità	IMPORTI	
		par.ug.	lung.	larg.	H/peso		unitario	TOTALE
	R I P O R T O							150'589,79
	funzionante. Pulsanti allarme emergenza					2,00		
	SOMMANO cadauno					2,00	102,77	205,54
40 / 41 14.04.02.06	Quadro elettrico da parete in materiale isolante, conforme alla norma CEI 23-51, grado di protezione IP55, completo di portello trasparente/fumè, guide DIN, pannelli ciechi e forat ... ori di montaggio, le targhette di identificazione dei circuiti e ogni altro onere o accessorio. Dimensione 54 moduli DIN QUADRO GENERALE					1,00		
	SOMMANO cad.					1,00	182,80	182,80
41 / 42 14.03.07.03	Cassetta di derivazione in materiale termoplastico, completa di coperchio con grado di protezione IP55, in opera a parete, compresi gli accessori di fissaggio e quelli necessari per mantenere il grado di protezione, nonché ogni altro onere. Dimensione 190x140x70 mm CASSETTE AULE A CASSETTE AULE B CASSETTE AULE C CASSETTE VANI SERVIZI CASSETTE VANI DISIMPEGNO CASSETTE CAMPANELLO EMERGENZA CASSETTE CAMPANELLO INGRESSO					4,00 4,00 6,00 6,00 3,00 1,00 1,00		
	SOMMANO cad.					25,00	19,68	492,00
42 / 43 14.03.01.02	Fornitura e posa in opera di tubi di materiale termoplastico autoestinguento del tipo pieghevole posti sottotraccia in tutto conformi alle norme CEI serie pesante, resistenza allo ... cassette di derivazione, complete di coperchio ed eventuale separatore, e di ogni altro onere. Diametro esterno 25,0 mm ² LINEE VANI A LINEE VANI B LINEE VANI C LINEE SERVIZI LINEE DISIMPEGNO LINEA EMERGENZA LINEA CAMPANELLI	2,00 2,00 2,00	25,00 35,00 40,00			50,00 70,00 80,00 30,00 40,00 50,00 30,00		
	SOMMANO al m					350,00	4,60	1'610,00
43 / 44 14.03.03.02	Fornitura e posa in opera a qualsiasi altezza di cavo unipolare isolato in PVC, senza guaina, non propagante l'incendio, non propagante la fiamma, a contenuta emissione di gas corr ... mpresi i collegamenti, i capicorda le fascette di fissaggio, i segna cavo e ogni altro onere. Conduttori sezione 2,5 mm ² linea punti luci A linea punti luci B linea punti luce C linea campanelli Linea emergenza	3,00 3,00 3,00 6,00 3,00	22,00 35,00 40,00 20,00 50,00			66,00 105,00 120,00 120,00 150,00		
	SOMMANO al m					561,00	1,23	690,03
44 / 45 14.03.03.03	Fornitura e posa in opera a qualsiasi altezza di cavo unipolare isolato in PVC, senza guaina, non propagante l'incendio, non propagante la fiamma, a							
	A R I P O R T A R E							153'770,16

Num.Ord. TARIFFA	DESIGNAZIONE DEI LAVORI	DIMENSIONI				Quantità	IMPORTI	
		par.ug.	lung.	larg.	H/peso		unitario	TOTALE
	R I P O R T O							153'770,16
	contenuta emissione di gas corr ... mpresi i collegamenti, i capicorda le fascette di fissaggio, i segna cavo e ogni altro onere. Conduttori sezione 4,0 mm² Linea punti presa A Linea punti presa B Linea punti presa C	3,00 3,00 3,00	22,00 35,00 40,00			66,00 105,00 120,00		
	SOMMANO al m					291,00	1,70	494,70
45 / 46 14.03.03.04	Fornitura e posa in opera a qualsiasi altezza di cavo unipolare isolato in PVC, senza guaina, non propagante l'incendio, non propagante la fiamma, a contenuta emissione di gas corr ... mpresi i collegamenti, i capicorda le fascette di fissaggio, i segna cavo e ogni altro onere. Conduttori sezione 6,0 mm² Linea punti luce e prese Disimpegno Linea punti luce e prese servizi	3,00 3,00	50,00 40,00			150,00 120,00		
	SOMMANO al m					270,00	2,25	607,50
46 / 47 14.03.07.03	Cassetta di derivazione in materiale termoplastico, completa di coperchio con grado di protezione IP55, in opera a parete, compresi gli accessori di fissaggio e quelli necessari per mantenere il grado di protezione, nonché ogni altro onere. Dimensione 190x140x70 mm Cassette linee A Cassette linee B Cassette linee C Cassette linea disimpegno Cassette linea servizi Cassette linea Emergenza Cassetta sopra quadro					6,00 6,00 6,00 2,00 6,00 10,00 3,00		
	SOMMANO cad.					39,00	19,68	767,52
47 / 48 14.01.21	Punto presa d'antenna televisiva di attestamento con linea sotto traccia in tubi di materiale termoplastico autoestinguente, compresa aliquota colonna discendente completa di deriv ... levisivo da 75 OHM, le opere murarie ed ogni altro onere e magistero per dare l'opera completa a perfetta regola d'arte. punto antenna					1,00		
	SOMMANO cad.					1,00	72,40	72,40
48 / 49 14.01.22	Punto presa d'antenna televisiva successiva alla prima di attestamento, con linea sotto traccia in tubi di materiale termoplastico autoestinguente, completa di derivatori e partito ... iluppo massimo non superiore a m 20, ed ogni altro onere e magistero per dare l'opera completa a perfetta regola d'arte. successiva antenna					1,00		
	SOMMANO cad.					1,00	90,20	90,20
49 / 50 14.01.03.02	Punto di comando per punto luce semplice, interrotto, deviato, a pulsante, realizzato con linea in tubazione sottotraccia a partire dalla cassetta di derivazione del locale, questa ... malta cementizia, la morsetteria, i collegamenti elettrici, la minuteria ed ogni altro onere. Conduttori sezione 2,5 mm² Punti per linea A Punti per linea B Punti per linea C					2,00 2,00 3,00		
	A R I P O R T A R E					7,00		155'802,48

Num.Ord. TARIFFA	DESIGNAZIONE DEI LAVORI	DIMENSIONI				Quantità	IMPORTI	
		par.ug.	lung.	larg.	H/peso		unitario	TOTALE
	R I P O R T O					7,00		155'802,48
	Punti per linea Disimpegno Punti per linea Servizi punto allaccio boiler acqua calda					8,00 12,00 3,00		
	SOMMANO cad.					30,00	38,50	1'155,00
50 / 51 14.01.08	Installazione di relè interruttore/commutatore di tipo elettromeccanico, tensione bobina da 24 a 230 V c.a., portata dei contatti 16 A, entro cassetta di derivazione esistente e collegamento dello stesso ai cavi già predisposti. Inclusa la minuteria ed ogni altro onere. Per punti liea A Per punti liea B Per punti liea C Per punti liea Disimpegno					2,00 2,00 3,00 8,00		
	SOMMANO cad.					15,00	12,20	183,00
51 / 52 14.01.20	Presenza telefonica per impianti interni non a centralino tratta da presa telefonica di consegna del segnale dell'Ente gestore e costituita da: linea telefonica in permuta normalizzata ... iluppo massimo non superiore a m 20, ed ogni altro onere e magistero per dare l'opera completa a perfetta regola d'arte. Punto telefono Punto collegamento rete					1,00 6,00		
	SOMMANO cad.					7,00	77,60	543,20
52 / 53 14.01.11.02	Punto presa di corrente bipasso 2x10/16 A, realizzato con linea in tubazione sottotraccia a partire dalla cassetta di derivazione del locale, questa inclusa, in tubi di materiale t ... malta cementizia, la morsetteria, la minuteria, i collegamenti elettrici ed ogni altro onere. Conduttori sezione 4,0 mm² Punti presa linea A Punti presa linea B Punti presa linea C Punti presa linea Disimpegno Punti presa linea servizi					6,00 6,00 9,00 5,00 5,00		
	SOMMANO cad.					31,00	43,10	1'336,10
53 / 54 14.04.03.03	Interruttore automatico magnetotermico, potere di interruzione pari a 4,5 kA, curva C, idoneo all'installazione su guida DIN, conforme alla norma CEI EN 60898, marchio IMQ, in oper ... a minuteria, gli elementi segna cavo e ogni altro onere per dare lo stesso perfettamente funzionante. 3P In da 40 a 63 A Magnet. per quadro generale					1,00		
	SOMMANO cad.					1,00	87,90	87,90
54 / 55 14.04.03.02	Interruttore automatico magnetotermico, potere di interruzione pari a 4,5 kA, curva C, idoneo all'installazione su guida DIN, conforme alla norma CEI EN 60898, marchio IMQ, in oper ... la minuteria, gli elementi segna cavo e ogni altro onere per dare lo stesso perfettamente funzionante. 3P In da 6 a 32 A Magnet. per linea punti luce A B C Magnet. per linea punti presa A B C					1,00 1,00		
	SOMMANO cad.					2,00	68,10	136,20
	A R I P O R T A R E							159'243,88

Num.Ord. TARIFFA	DESIGNAZIONE DEI LAVORI	DIMENSIONI				Quantità	IMPORTI	
		par.ug.	lung.	larg.	H/peso		unitario	TOTALE
	R I P O R T O							159'243,88
55 / 56 14.06.01	Campanello elettrico per porta d'ingresso costituito da suoneria e trasformatore da 10V/A - 230/12V, cassetta di derivazione ad incasso, pulsante tipo a parete ad incasso di tipo m ... cendio di sezione 1,5 mm², comprese le tracce e loro ricoprimento con malta cementizia, morsetteria ed ogni altro onere. campanello ingresso campanello emergenza campanello cambio ore					1,00 1,00 1,00		
	SOMMANO cad.					3,00	122,70	368,10
56 / 57 14.04.06.01	Interruttore automatico magnetotermico differenziale, potere di interruzione pari a 4,5 kA, curva C, Id= 0,030 A, istantaneo, classe AC, idoneo all'installazione su guida DIN, conf ... minuteria, gli elementi segna cavo e ogni altro onere per dare lo stesso perfettamente funzionante. 1P+N In da 6 a 32 A Differenziale linea punti luce A Differenziale linea punti luce B Differenziale linea punti luce C Differenziale linea punti presa A Differenziale linea punti presa B Differenziale linea punti presa C Differenziale linea punti presa e luce disimpegno Differenziale linea punti presa e luce servizi Differenziale linea punti campanello Differenziale linea punti emergenza					1,00 1,00 1,00 1,00 1,00 1,00 1,00 1,00 1,00 1,00 1,00		
	SOMMANO cad.					10,00	87,30	873,00
57 / 58 14.05.02.01	Fornitura e posa in opera di plafoniera stagna IP66, per fissaggio a soffitto o parete, realizzata con corpo in policarbonato infrangibile ed autoestinguente, stabilizzati ai raggi ... ori di fissaggio ed ogni altro onere e magistero per dare l'opera finita a perfetta regola d'arte. Con lampada FL 1x18 W punti luce interni wc vano 13 vano 14 vano 3					3,00 3,00 4,00		
	SOMMANO cad.					10,00	56,60	566,00
58 / 59 14.05.02.05	Fornitura e posa in opera di plafoniera stagna IP66, per fissaggio a soffitto o parete, realizzata con corpo in policarbonato infrangibile ed autoestinguente, stabilizzati ai raggi ... ori di fissaggio ed ogni altro onere e magistero per dare l'opera finita a perfetta regola d'arte. Con lampade FL 2x36 W Punti luce A Punti luce B Punti luce C Punti luce servizi Punti luce disimpegno					9,00 8,00 12,00 12,00 8,00		
	SOMMANO cad.					49,00	78,30	3'836,70
59 / 60 14.05.06.04	Fornitura e posa in opera di plafoniera di emergenza IP65, per fissaggio a parete, realizzata con corpo in policarbonato infrangibile ed autoestinguente, stabilizzata ai raggi UV, ... sori di fissaggio ed ogni altro onere e magistero per dare l'opera finita a perfetta regola d'arte. Con lampada FLC 24 W Lampade emergenza aule Lampade emergenza servizi Lampade emergenza disimpegno					7,00 3,00 5,00		
	SOMMANO cad.					15,00	126,60	1'899,00
	A R I P O R T A R E							166'786,68

Num.Ord. TARIFFA	DESIGNAZIONE DEI LAVORI	DIMENSIONI				Quantità	IMPORTI	
		par.ug.	lung.	larg.	H/peso		unitario	TOTALE
	RIPORTO							166'786,68
60 / 62 A.P.11	Fornitura e collocazione di pannello ottico-acustico bi-faciale, con livello sonoro di 95 dB a 1 m., con scritte intercambiabili, completo di modulo di uscita mod. CMX - 2 e scatol ... a porsi sul lato, ed ogni altro onere e magistero per dare l'opera completa a regola d'arte e perfettamente funzionante. allarme emergenza SOMMANO cadauno					1,00		
						1,00	114,54	114,54
61 / 63 16.05.02	Fornitura e collocazione di sistema di messa a terra per neutro di linea B.T. costituito da: n. 1 spandente di messa a terra in profilato di acciaio zincato a T della lunghezza di ... ultri a non meno di 60 cm dal piano di campagna, nonché la scanalatura sul blocco di sostegno e i conseguenti ripristini. Messa a terra SOMMANO cad.					1,00		
						1,00	107,60	107,60
62 / 82 A.P.16	Fornitura e collocazione di estintori a polvere polivalente idoneo all'estinzione di fuochi di classe A-B-C con capacità di estinzione 34A-144B compreso di staffa da collocare a pa ... degli Interni secondo il D.M. del 20/12/1982 e P.E.D. 97/23/CE e a quanto riportato nella nuova norma UNI 9994- 1 2013. tre unità SOMMANO cadauno					3,00		
						3,00	92,72	278,16
63 / 83 A.P.15	Fornitura e collocazione di cartellonistica da applicare a muro o su superfici lisce riportanti indicazioni standardizzate di segnali di informazione, antincendio e sicurezza, realizzata mediante cartelli in alluminio di dimensioni minime 230x230 mm. cartelloni salvataggio - freccia direzione cartello estintore cartello pulsante quadro elettrico SOMMANO cadauno					8,00		
						3,00		
						1,00		
						1,00		
						13,00	12,18	158,34
	IMPIANTO TERMO-IDRAULICO (Cat 6)							
64 / 28 15.01.05	Fornitura e collocazione di lavabo a colonna in porcellana vetrificata delle dimensioni di 65x50 cm circa con troppo pieno, corredato di gruppo miscelatore per acqua calda e fredda ... ntilazione, già predisposti, e quanto altro occorrente per dare l'opera completa e funzionante a perfetta regola d'arte. VANO 13 VANO 14 VANO 3 SOMMANO cad.					3,00		
						3,00		
						2,00		
						8,00	314,50	2'516,00
65 / 29 15.01.02	Fornitura e collocazione di lavello da cucina in fire-clay delle dimensioni di 90x45 cm circa con tavola scolapiatti incorporata, completo di pilettona a griglia in ottone cromato ... ntilazione, già predisposti, e quanto altro occorrente per dare l'opera completa e funzionante a perfetta regola d'arte. lavello mensa					1,00		
	A RIPORTARE					1,00		169'961,32

Num.Ord. TARIFFA	DESIGNAZIONE DEI LAVORI	DIMENSIONI				Quantità	IMPORTI	
		par.ug.	lung.	larg.	H/peso		unitario	TOTALE
	R I P O R T O					1,00		169'961,32
	SOMMANO cad.					1,00	335,30	335,30
66 / 30 15.01.01	Fornitura e collocazione di buttatoio in fire-clay delle dimensioni di 40x40 cm, poggiato su muratura di mattoni, completo di tappo e catenella, apparecchiatura di erogazione costi ... ntilazione, già predisposti, e quanto altro occorrente per dare l'opera completa e funzionante a perfetta regola d'arte. VANO 13 VANO 14 VANO 3					1,00 1,00 1,00		
	SOMMANO cad.					3,00	215,50	646,50
67 / 31 15.01.08	Fornitura e collocazione di vaso igienico in porcellana vetrificata a pianta ovale delle dimensioni di 55x35 cm circa del tipo a cacciata con sifone incorporato, completo di sedile ... co e ventilazione, già predisposti, e quanto altro occorrente per dare l'opera completa e funzionante a perfetta d'arte. VANO 13 VANO 14 VANO 3					3,00 3,00 2,00		
	SOMMANO cad.					8,00	243,30	1'946,40
68 / 32 15.03.02	Fornitura e collocazione di mobile WC attrezzato monoblocco per disabili comprensivo di: a) cassetta di scarico avente pulsante di scarico manuale; b) tazza sanitaria con pulsante ... viti e bulloni cromati, le opere murarie e quanto altro occorre per dare l'opera completa e funzionante a regola d'arte. VANO 3					1,00		
	SOMMANO cad.					1,00	1'892,00	1'892,00
69 / 33 15.03.04	Fornitura e collocazione di lavabo ergonomico per disabili, in ceramica bianca delle dimensioni minime di 66x52 cm circa con troppo pieno corredato di rubinetto elettronico, e mens ... ni, le opere murarie ed ogni altro onere ed accessorio per dare l'opera completa e funzionante a perfetta regola d'arte. VANO 3					1,00		
	SOMMANO cad.					1,00	1'812,00	1'812,00
70 / 34 15.03.06	Fornitura e collocazione di specchio reclinabile per disabili di dimensioni minime 60x60 cm in ABS di colore a scelta della D.L., con dispositivo a frizione per consentirne l'incli ... eso le opere murarie ed ogni altro onere ed accessorio per dare l'opera completa e funzionante a perfetta regola d'arte. VANO 3					1,00		
	SOMMANO cad.					1,00	441,00	441,00
71 / 35 15.03.09	Fornitura e collocazione di piantana per disabili in tubo di acciaio con opportuno rivestimento di colore a scelta della D.L. e della lunghezza di 180 cm comprese le opere murarie ... ltro onere ed accessorio per dare l'opera completa e funzionante a perfetta regola e fissato alla parete e al pavimento. VANO 3					1,00		
	SOMMANO cad.					1,00	176,20	176,20
	A R I P O R T A R E							177'210,72

Num.Ord. TARIFFA	DESIGNAZIONE DEI LAVORI	DIMENSIONI				Quantità	IMPORTI	
		par.ug.	lung.	larg.	H/peso		unitario	TOTALE
	R I P O R T O							177'210,72
72 / 36 15.04.09.02	Fornitura trasporto e posa in opera di tubazione multistrato composto da tubo interno in polietilene reticolato (PE-Xb), strato intermedio in alluminio saldato longitudinalmente di ... sinfezione, ed ogni altro onere e magistero per dare l'opera completa a perfetta regola d'arte. per diametro DN 20x15 mm stimati 100 ml					100,00		
	SOMMANO al m					100,00	12,90	1'290,00
73 / 37 15.04.05	Fornitura e collocazione di passatore in ottone cromato da ¾" compreso ogni onere e magistero. per impianto idrico					4,00		
	SOMMANO ad.					4,00	33,90	135,60
74 / 38 15.04.04	Fornitura e collocazione di rubinetto di arresto in ottone cromato da ½" compreso ogni onere e magistero. servizi lavello mensa					3,00		
	SOMMANO cad.					1,00		
						4,00	23,40	93,60
75 / 39 15.04.01.02	Fornitura e collocazione di punto acqua per impianto idrico per interni con distribuzione a collettore del tipo a passatore, comprensivo di valvola di sezionamento a volantino, tar ... passatore in ottone cromato da 3/4". Per costo unitario a punto d'acqua: con tubazioni in multistrato coibentato Ø 16 mm							
	13 - WC					6,00		
	lavabi (calda+fredda)					2,00		
	buttatoio (calda+fredda)					3,00		
	wc					3,00		
	14 - WC					6,00		
	lavabi (calda+fredda)					2,00		
	buttatoio (calda+fredda)					3,00		
	wc					3,00		
	3 - SERVIZI					4,00		
	lavabi (calda+fredda)					2,00		
	buttatoio (calda+fredda)					3,00		
	wc					2,00		
	10 - MENSA					2,00		
	lavello					2,00		
	SOMMANO cad.					33,00	63,80	2'105,40
76 / 40 15.04.03	Fornitura e collocazione di punto di scarico e ventilazione per impianto idrico realizzato dal punto di allaccio del sanitario e fino all'innesto nella colonna di scarico e della c ... funzionante a perfetta regola d'arte, nei diametri minimi indicati dalla norma UNI EN 12056-1/5. - per punto di scarico							
	13 - WC					3,00		
	lavabi					1,00		
	buttatoio					3,00		
	wc					3,00		
	14 - WC					3,00		
	lavabi					1,00		
	buttatoio					3,00		
	wc					2,00		
	3 - SERVIZI					1,00		
	lavabi					2,00		
	buttatoio					2,00		
	wc					1,00		
	10 - MENSA					2,00		
	lavello					1,00		
	A R I P O R T A R E					20,00		180'835,32

Num.Ord. TARIFFA	DESIGNAZIONE DEI LAVORI	DIMENSIONI				Quantità	IMPORTI	
		par.ug.	lung.	larg.	H/peso		unitario	TOTALE
	R I P O R T O					20,00		180'835,32
	SOMMANO cad.					20,00	97,20	1'944,00
77 / 69 A.P.05	Fornitura e posa in opera di pozzetto di scarico a pavimento, dotato di sistema di sifonatura idoneo per locali inteni, completo di griglietta, foglio di impermeabilizzazione del raccordo al massetto e le opere murarie necessarie per rendere il lavoro finito a perfetta regola d'arte. scarico a pavimento vani anti wc					3,00		
	SOMMANO cadauno					3,00	145,78	437,34
78 / 70 15.04.15.01	Fornitura e collocazione di colonne di scarico e/o ventilazione in polietilene alta densità installati per elettrofusione o saldatura testa a testa, compresi i pezzi speciali, escl ... pulizia, e quanto altro occorra per dare l'opera completa e funzionante a perfetta regola d'arte. per diametro DN 50 mm stimati 30 ml					30,00		
	SOMMANO al m					30,00	8,95	268,50
79 / 71 A.P.13	Nolo di autocarro di medie dimensioni leggero 40-50 q.li con cestello o autoscala aerea per raggiungere quote sino a 10 mt di altezza compreso gli oneri dell'operatore. stimato 2 h					2,00		
	SOMMANO h					2,00	40,63	81,26
80 / 72 15.04.12.02	Fornitura e collocazione di pluviale in rame, compreso collari in rame per il fissaggio, eventuali saldature o opere di lattoneria, opere murarie, malta occorrente, pezzi speciali ... e, angoli ecc., ogni altro onere magistero per dare l'opera completa ed a perfetta regola d'arte. per diametro da 100 mm integrazione pluviale su via Bagni		6,05			6,05		
	SOMMANO al m		6,05			6,05	58,50	353,93
81 / 78 15.04.08.04	Fornitura e collocazione di tubi in polipropilene PP-R 80 prodotto secondo UNI EN ISO 15874-2/5, per condotte in pressione di acqua calda e fredda (pressione massima di funzionamen ... gni altro onere e magistero per dare l'opera completa e funzionante a perfetta regola d'arte. per diametro DN 32x23.2 mm tubazioni wc vano 3 tubazioni livello mensa					15,00 25,00		
	SOMMANO al m					40,00	12,40	496,00
82 / 80 24.02.03.01	Fornitura e posa in opera di elemento scaldante in ghisa compreso le opere murarie per il fissaggio, quota parte dei tappi, niples, scaricatore manuale d'aria, raccorderia e menso ... eta e funzionante a perfetta regola d'arte. n. 3 colonne, interasse mozzi 620 mm, potenza emessa secondo UNI-EN 442 87 W 12 + 12 elementi su corridoio					24,00		
	SOMMANO cad.					24,00	29,40	705,60
83 / 81 A.P.09	Fornitura e posa di scaldacqua elettrico, capacità 20L, alimentato a 220V - 50Hz, pot. 100W per la produzione di acqua calda sanitaria. Compreso: valvola di sicurezza, valvole di ... coraggio;							
	A R I P O R T A R E							185'121,95

